

RESIDENCIAL
CORRALS
DE AREIA DOURADA



RESIDENCIAL
CORAIS
DE AREIA DOURADA

Imagine acordar todas as manhãs com a brisa do oceano beijando seu rosto, com vistas panorâmicas do mar que se estendem até o horizonte. O Residencial Corais de Areia Dourada está situado à beira-mar, um presente da natureza que oferece acesso direto às belezas da praia de águas cristalinas e mornas, que se tornarão seu refúgio, uma extensão natural da sua casa.

Além do design deslumbrante e da localização única, nosso empreendimento tem o compromisso com o seu conforto e harmonia.

Aqui, você encontrará não apenas um lar, mas um espaço para criar memórias inesquecíveis entre família e amigos. Junte-se a nós nesta jornada e faça do Residencial Corais o seu refúgio de luxo e tranquilidade à beira-mar.



A MELHOR
LOCALIZAÇÃO DE

AREIA DOURADA

ROD. GOV. ANTONIO MARIZ, 132
PRAIA DE AREIA DOURADA, CABEDELÓ/PB.





50 apartamentos de
100m²
a 290m²

todos com varanda e até 4 suítes



Vista para o mar



03 Áreas Gourmet



Academia



Brinquedoteca



Espaço Coworking

APARTAMENTOS QUE MOSTRAM O MAIS NOVO CONCEITO DE **VIVER BEM.**

TÉRREO

Um total de 6 unidades de apartamentos, todos com área externas, de 116m² a 184m².

No mesmo pavimento das áreas de lazer como piscina, salão de jogos e de festa, espaço coworking, espaço fitness e muito mais.

PAVIMENTOS

11 unidades por andar nos 1º, 2º e 3º pavimentos, com áreas de 100 a 150m².

Todas as unidades com varanda, entre 3 a 4 suítes.

11 unidades no 4º andar, sendo 9 delas duplex e 2 com pavimento único.

Com área interna de 100 a 150m² e até 290m² de área total.

COBERTURA

Área de lazer coletiva: solarium com dois spas, espaço gourmet e banheiros adaptados.

Área de lazer privativa: das 9 unidades tipo duplex.

DIFERENCIAIS

O Residencial Corais possui no total de 4 elevadores, com acesso até o 5º pavimento (área duplex dos apartamentos e área de lazer coletiva). Ele conta também com 2 a 4 vagas na garagem (térreo e subsolo).

01 TÉRREO

APARTAMENTOS 001 | 006
+ ÁREAS DE LAZER



Hall de Entrada

IMAGENS ILUSTRATIVAS E SUGESTIVAS



Espaço Coworking

IMAGENS ILUSTRATIVAS E SUGESTIVAS



Sala de Jogos

IMAGENS ILUSTRATIVAS E SUGESTIVAS



Brinquedoteca

IMAGENS ILUSTRATIVAS E SUGESTIVAS



Academia

IMAGENS ILUSTRATIVAS E SUGESTIVAS



Salão de Festas

IMAGENS ILUSTRATIVAS E SUGESTIVAS



Área Gourmet

IMAGENS ILUSTRATIVAS E SUGESTIVAS

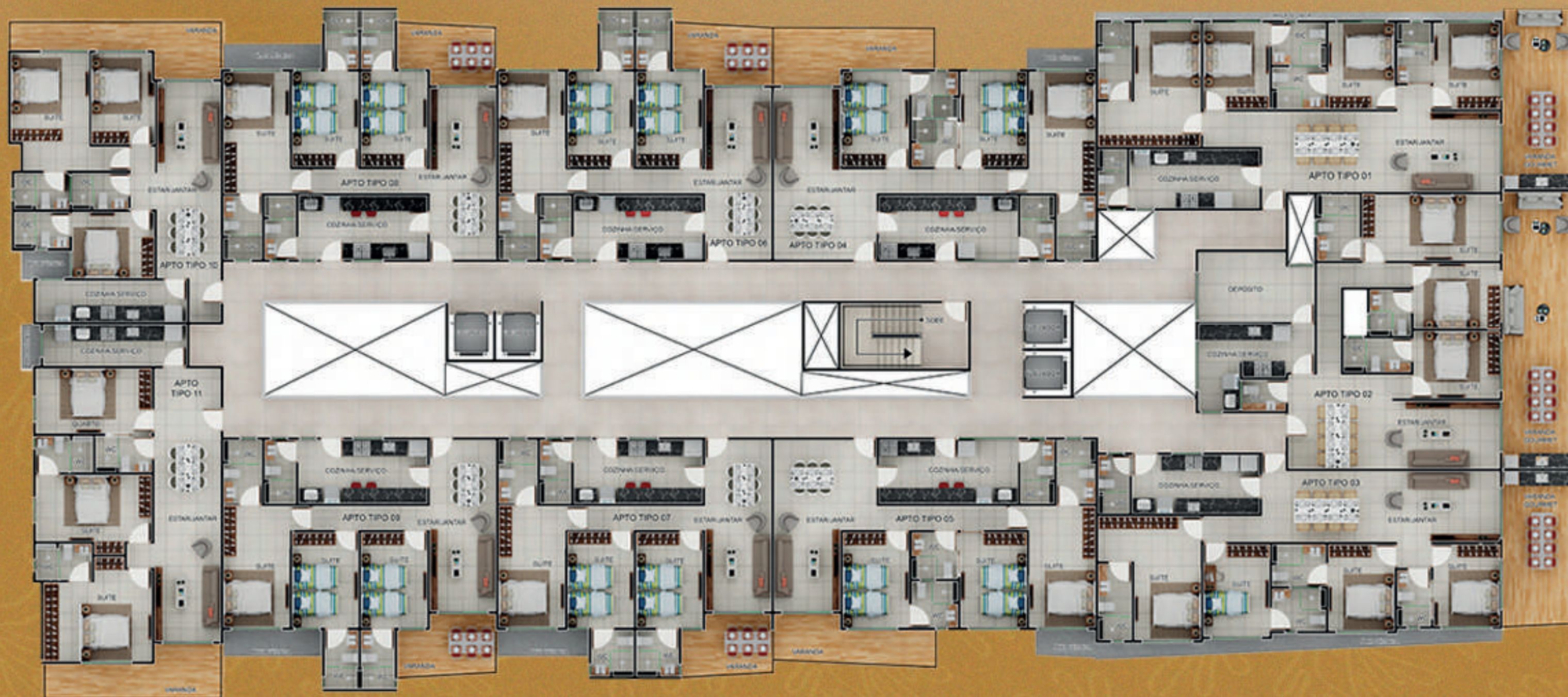


Apoio de Piscina

02

PAVIMENTOS

1º, 2º E 3º ANDARES
COM 11 UNIDADES POR ANDAR



— Apartamento 002

IMAGENS ILUSTRATIVAS E SUGESTIVAS



Varanda Apto 302

IMAGENS ILUSTRATIVAS E SUGESTIVAS



Apartamento 305

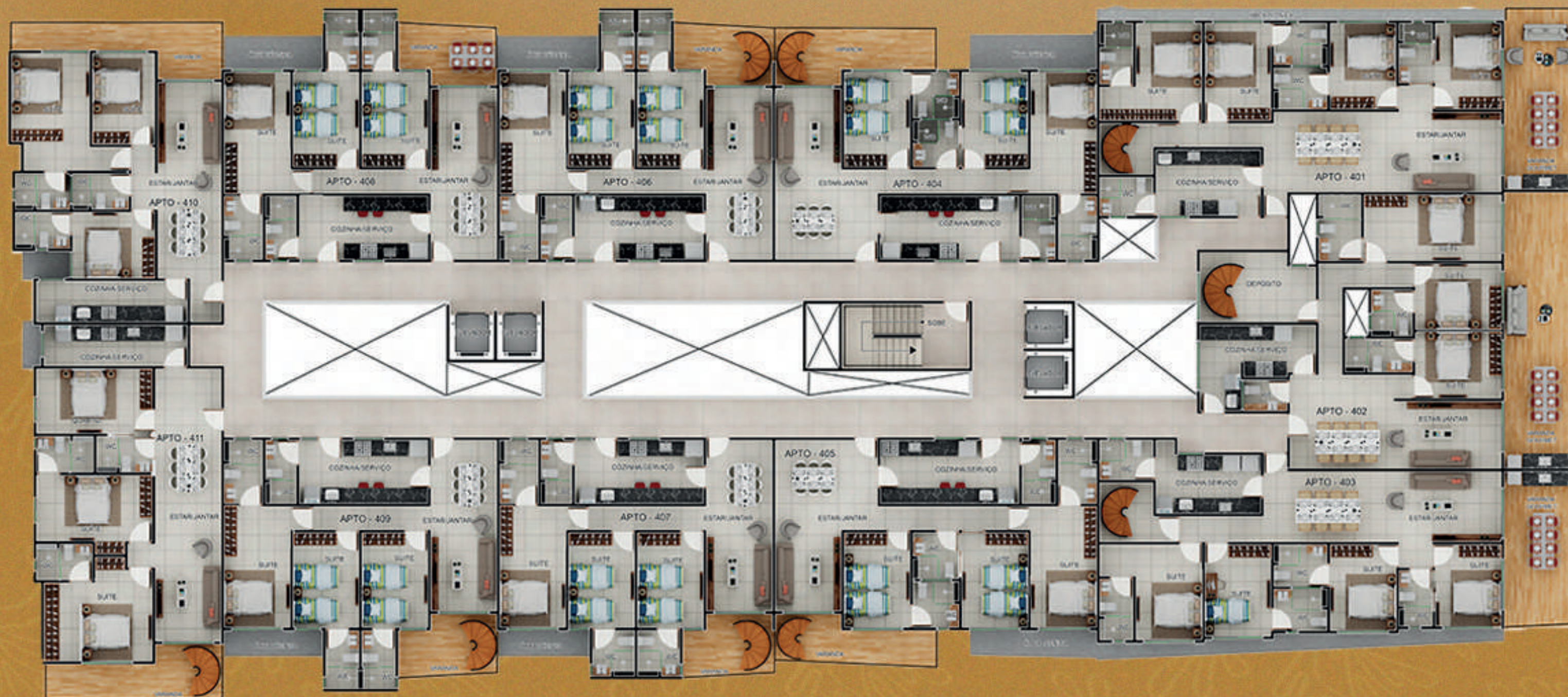
IMAGENS ILUSTRATIVAS E SUGESTIVAS



03

PAVIMENTOS

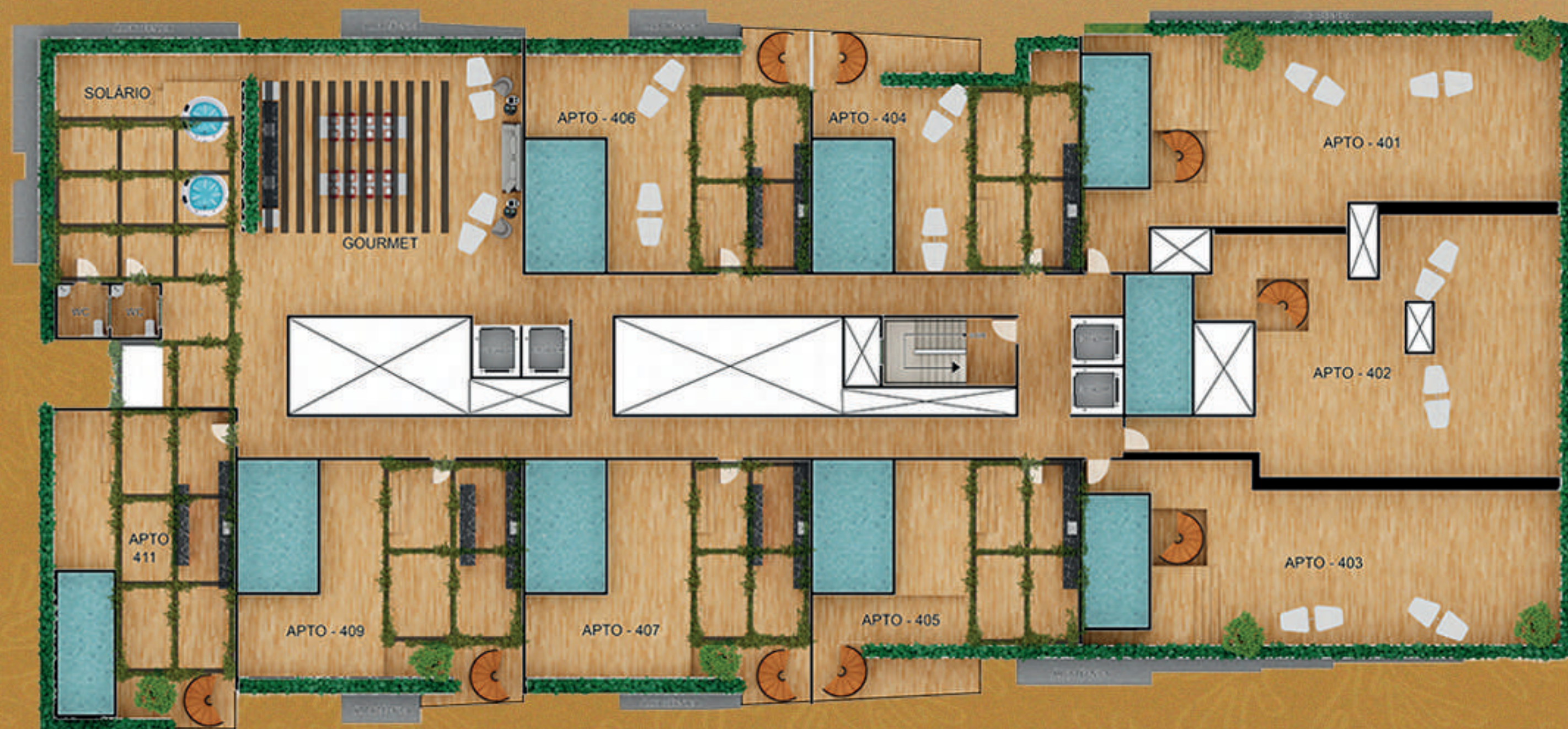
4º ANDAR COM 11 UNIDADES
SENDO 9 DELAS TIPO DUPLEX



COBERTURA

04

ÁREAS DE ACESSO AOS SOLÁRIOS PRIVATIVOS E COLETIVO



Área Gourmet Cobertura

IMAGENS ILUSTRATIVAS E SUGESTIVAS





RESIDENCIAL
CORAIS
DE AREIA DOURADA

ARCO

ENGENHARIA



Siga para mais:

@arcoenggenhariajp



arcoengenhariajp.com.br

